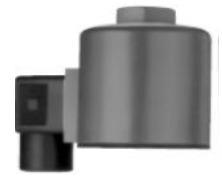


СОЛЕНОИДНЫЕ КАТУШКИ

Компания Plast-O-Matic предлагает широкий выбор катушек для электромагнитных клапанов. Доступны катушки на 11 и 24 ватта со стандартными напряжениями переменного тока 24, 120 и 240 В при 60 Гц, с напряжением 110, 220 и 230 В при 50 Гц. Доступны катушки постоянного тока на 12 или 24 В. Доступность определенных напряжений может различаться с типом корпуса и типом катушки.

W11 (11 ватт – Черная катушка)

Эта эффективная, надежная 11 ваттная катушка используется для серии EAST, серии PS (смотрите выше). Сертификация по CSA (кроме 24/60 и 12В пост. тока). Она соответствует требованиям NEMA-4X по водо- и пыле-стойкости и подходит для коррозионноактивных атмосфер совместимых с терморезистивным полиэстером и полиамидом.



W11

Напряжение/Частота	Дополнительная цена	Номер катушки для замены	Цена
Переменный ток			
24/60	Нет	7558W-ASM-024/60	\$117.00
120/60, 110/50	Нет	6470W-ASM-120/60	\$117.00
240/60	Нет	6470W-ASM-240/60	\$117.00
220/50, 230/50	Нет	6965W-ASM-230/50	\$117.00
Постоянный ток			
24В пост. тока	Нет	6966W-ASM-024DC	\$117.00

ЗАМЕЧАНИЕ: Доступны 12 В пост. тока как специальный тип с измененными параметрами давления; проконсультируйтесь у производителя.

ЗАМЕЧАНИЕ: Опциональный прозрачный коннектор на катушках W11, специальная деталь #Z-5444 , добавьте \$26.00 к цене.

ЗАМЕЧАНИЕ: 110-50 имеет уменьшенный ресурс по циклам.

W24 (24 ватта – Черная катушка)

- Сертификация CE и CSA.



W24

Напряжение/Частота	Дополнительная цена	Номер катушки для замены	Цена
Переменный ток			
120/50, 120/60	Нет	8824W-AS-120 VAC	\$250.00
240/60, 220/50	Нет	8826W-AS-240 VAC	\$250.00
24/60	Нет	8825W-AS-24 VAC	\$250.00
Постоянный ток			
24В пост. тока	Нет	8827W-AS-24 VDC	\$250.00

ЗАМЕЧАНИЕ: Катушка W24 включает коннектор DIN Z-Cool и прозрачный коннектор.