

Регуляторы давления из термопластичного материала CPVC(ХПВХ) CORZAN

Позволяет выполнить настройку давления ниже по потоку
от 5 до 125 PSI

Созданы для более высоких температурных параметров при высокой
химической стойкости



Специальные особенности

- Преобразуют различные входные давления до 150 PSI в стабилизированное, сниженное предустановленное давление ниже по потоку.
- Защищает чувствительные приборы ниже по потоку, трубопровод и фильтры от повреждения избыточным давлением / скачков давления; позволяет всей системе работать надежно и эффективно.
- Настройка давления ниже по потоку от 5 до 125 PSI.
- Большая площадь поверхности свободной от трения гофрированной диафрагмы обеспечивает исключительную чувствительность.
- Свободное движение диафрагмы на сбалансированном валу обеспечивает плавные, точные характеристики и надежное уплотнение для миллионов циклов.
- Двойные U-образные крышки предотвращают течь вдоль вала и исключают возможность «сползания».
- Дополнительные выходы для манометра удобны для настройки и мониторинга давления.
- Предназначены для работы с коррозионноактивными и ультрачистыми жидкостями.

Материалы конструкции и трубных соединений

- Корпус из материала Corzan CPVC(ХПВХ).
- Уплотнения из материала FKM (Viton) или EPDM
- Доступны соединения NPT, муфта, втулка, фланец.

Выбор регулятора давления:

При выборе регулятора давления для жидкости основным критерием является пропускная способность с минимальной потерей давления в системе. Обращаем внимание, что регуляторы давления подобного типа и размера, от конкурирующих производителей, не дают предлагаемый здесь уровень характеристик. Данные регуляторы обеспечивают не только более высокие давления настройки и пропускные способности для каждой модели, но они имеют меньшие потери давления, чем конкурирующие регуляторы подобного размера. Их более низкий перепад давления можно видеть на характеристической кривой, показанной ниже.

РЕГУЛЯТОРЫ ДАВЛЕНИЯ КОМПАНИИ PLAST-O-MATIC

Конструкция:

Регуляторы давления компании Plast-O-Matic серии PRH-U созданы для работы с коррозионноактивными и ультрачистыми жидкостями с входными давлениями до 150 PSI при 75 F. Стандартный диапазон настройки давления ниже по потоку от 5 до 125 PSI. Нормально открытые регуляторы имеют тарельчатое седло в отверстии клапана для предотвращения заедания и воздействия на давления в линии ниже по потоку. Также конструкция корпуса из одной детали и двойные уплотнения вала U-образной крышкой помогают исключить внутреннюю течь, которая может быть причиной сползания настроенного давления за безопасный предел. Уплотнение уникальной гофрированной диафрагмы большой площади изолирует камеру пружины от давления жидкости ниже по потоку.

ПРЕДОСТЕРЕЖЕНИЕ: Избегайте быстрого закрытия клапана ниже по потоку от регулятора для исключения «гидравлического удара», который может быть причиной поломки.

Работа:

Регуляторы предотвращают превышения давления ниже по потоку относительно желаемого давления настройки. Регулятор будет оставаться закрытым все время пока поддерживается давление настройки. Когда оборудование или клапан ниже по потоку от регулятора начинает открываться, и возникает расход технологической среды, давление ниже по потоку начинает падать и регулятор начинает открываться. Так как клапаны или оборудование ниже по потоку продолжает открываться, регулятор давления продолжает выполнять действия по открытию до тех пор, пока не достигается максимальное открытое состояние. Поскольку процесс может идти в обратном направлении, давление ниже по потоку начинает увеличиваться и регулятор начинает закрываться. Когда давление ниже по потоку опять достигает давления настройки регулятор плотно закрывается. **ВАЖНО:** Из предыдущего объяснения необходимо обратить внимание на то, что регулятор давления не поддерживает специфическое давление ниже по потоку, а *только* предотвращает превышение давления ниже по потоку относительно точки уставки.

Типовые характеристические кривые зависимости расхода от падения давления настройки:

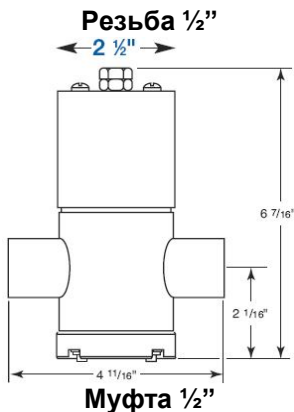
Падение давления является разницей между настроенным давлением в регуляторе давления и давлением ниже по потоку. Характеристические кривые, приведенные ниже, и указываемые справа, показывают высокую пропускную способность и низкое падение давления для регуляторов компании Plast-O-Matic, которое получается в результате более высокой чувствительности, более точной настраиваемости и превосходной точности по сравнению с конкурирующими моделями.

ТИПОВЫЕ РЕГУЛЯТОРЫ ДАВЛЕНИЯ ХАРАКТЕРИСТИЧЕСКИЕ КРИВЫЕ:

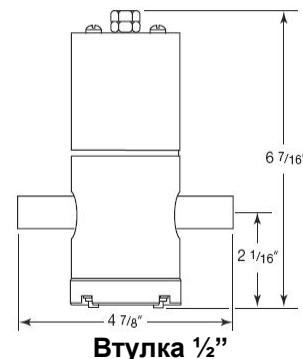
Зависимость пропускающей способности от падения давления (PSI)

Сравнение представленных моделей компании Plast-O-Matic с конкурирующими моделями

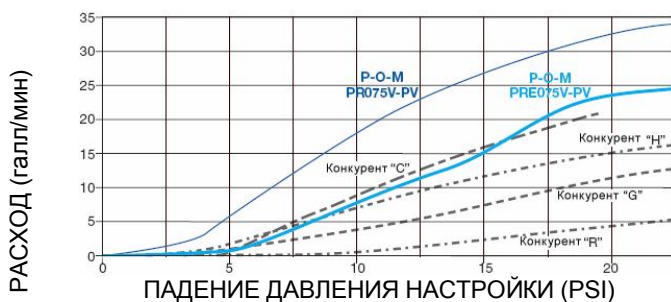
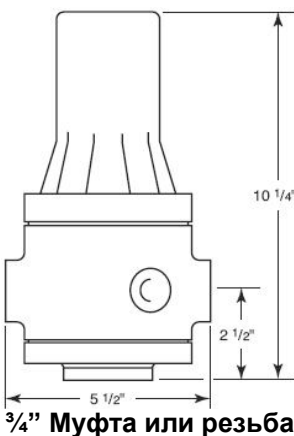
РЕГУЛЯТОРЫ ДАВЛЕНИЯ 1/2"



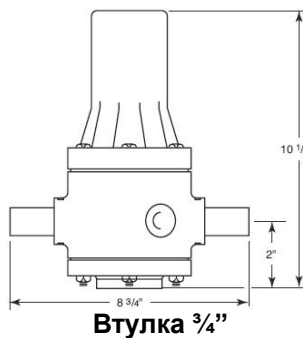
Параметры испытания
Входное давление: 70 PSI Давление настройки: 35 PSI
Среда: Водопроводная вода Температура: 65 F
(18,5 C)



РЕГУЛЯТОРЫ ДАВЛЕНИЯ 3/4"

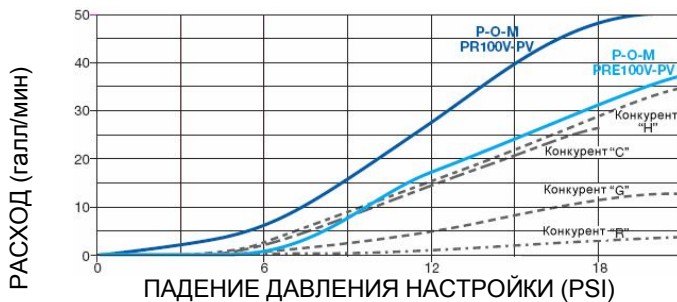
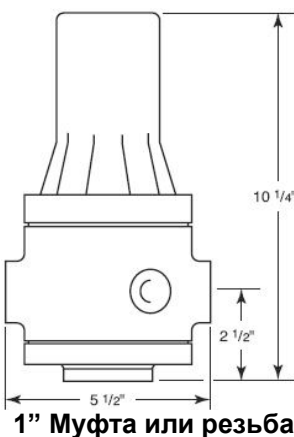


Параметры испытания
Входное давление: 70 PSI Давление настройки: 35 PSI
Среда: Водопроводная вода Температура: 65 F
(18,5 C)

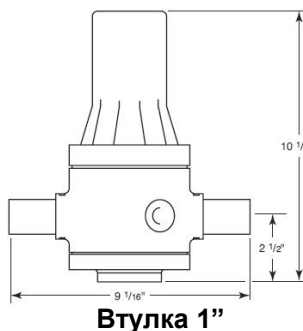


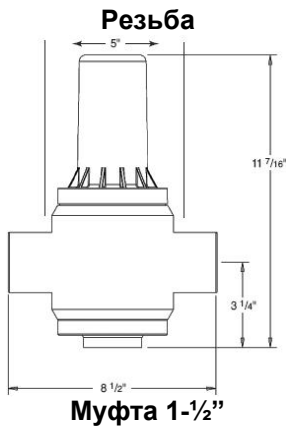
РЕГУЛЯТОРЫ ДАВЛЕНИЯ ИЗ МАТЕРИАЛА CORZAN CPVC КОМПАНИИ PLAST-O-MATIC

РЕГУЛЯТОРЫ ДАВЛЕНИЯ 1"

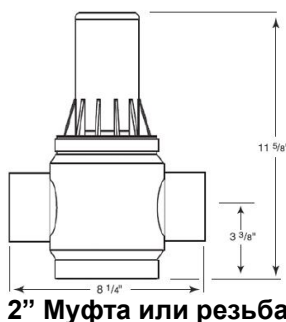
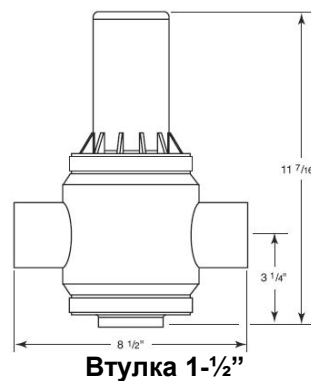
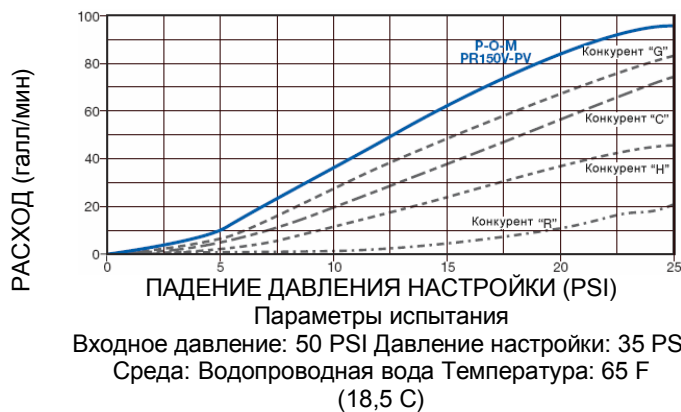


Параметры испытания
Входное давление: 70 PSI Давление настройки: 35 PSI
Среда: Водопроводная вода Температура: 65 F
(18,5 C)

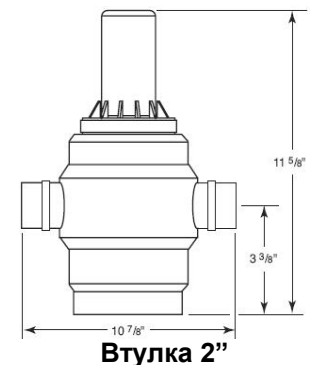
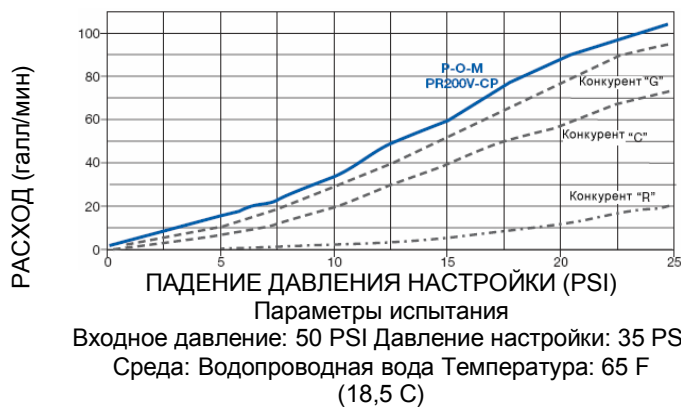




РЕГУЛЯТОРЫ ДАВЛЕНИЯ 1-1/2"



РЕГУЛЯТОРЫ ДАВЛЕНИЯ 2"



Падение давления является разницей между давлением настройки регулятора давления и давлением ниже по потоку.

ЗАМЕЧАНИЕ: Все данные для этих кривых были получены при испытаниях с действительными потоками в компании Plast-O-Matic Valves, Inc., Cedar Grove, NJ. или взяты из опубликованных данных производителя о характеристиках. Использованное измерительное оборудование было одинаковым для всех регуляторов и полученные результаты для различных моделей точно соответствуют изображенным данным.

РЕГУЛЯТОРЫ ДАВЛЕНИЯ КОМПАНИИ PLAST-O-MATIC

РЕГУЛЯТОРЫ ДАВЛЕНИЯ 3" (проконсультируйтесь на заводе)





Номера моделей серии PRH

Размер клапана	Резьба	Муфты	Втулки
1/2"	PRH050EP-CP	PRH050XEP-S-CP	PRH050XEP-SP-CP
3/4"	PRHM075EP-CP	PRHM075EP-S-CP	PRHM075EP-SP-CP
1"	PRHM100EP-CP	PRHM100EP-S-CP	PRHM100EP-SP-CP
1 1/2"	PRH150EP-CP	PRH150EP-S-CP	PRH150XEP-SP-CP
2"	PRH200XEP-CP	PRH200XEP-S-CP	PRH200XEP-SP-CP
3"	PRH300XEP-CP	PRH300XEP-S-CP	PRH300XEP-SP-CP

Показанные номера соответствуют корпусу из CPVC, уплотнениям из EPDM. Для уплотнений из VITON замените "EP" на "V". Например, PRH050XV-CP. По другим материалам для корпуса проконсультируйтесь на заводе.

АВТОРИЗОВАННЫЙ ДИСТРИБЬЮТЕР КОМПАНИИ PLAST-O-MATIC

PLAST-O-MATIC
VALVES, INC.

1384 Pompton Avenue, Cedar Grove, New Jersey 07009 - 1095
(973) 256-3000 • Факс: (973) 256-4745
www.plastomatic.com • info@plastomatic.com